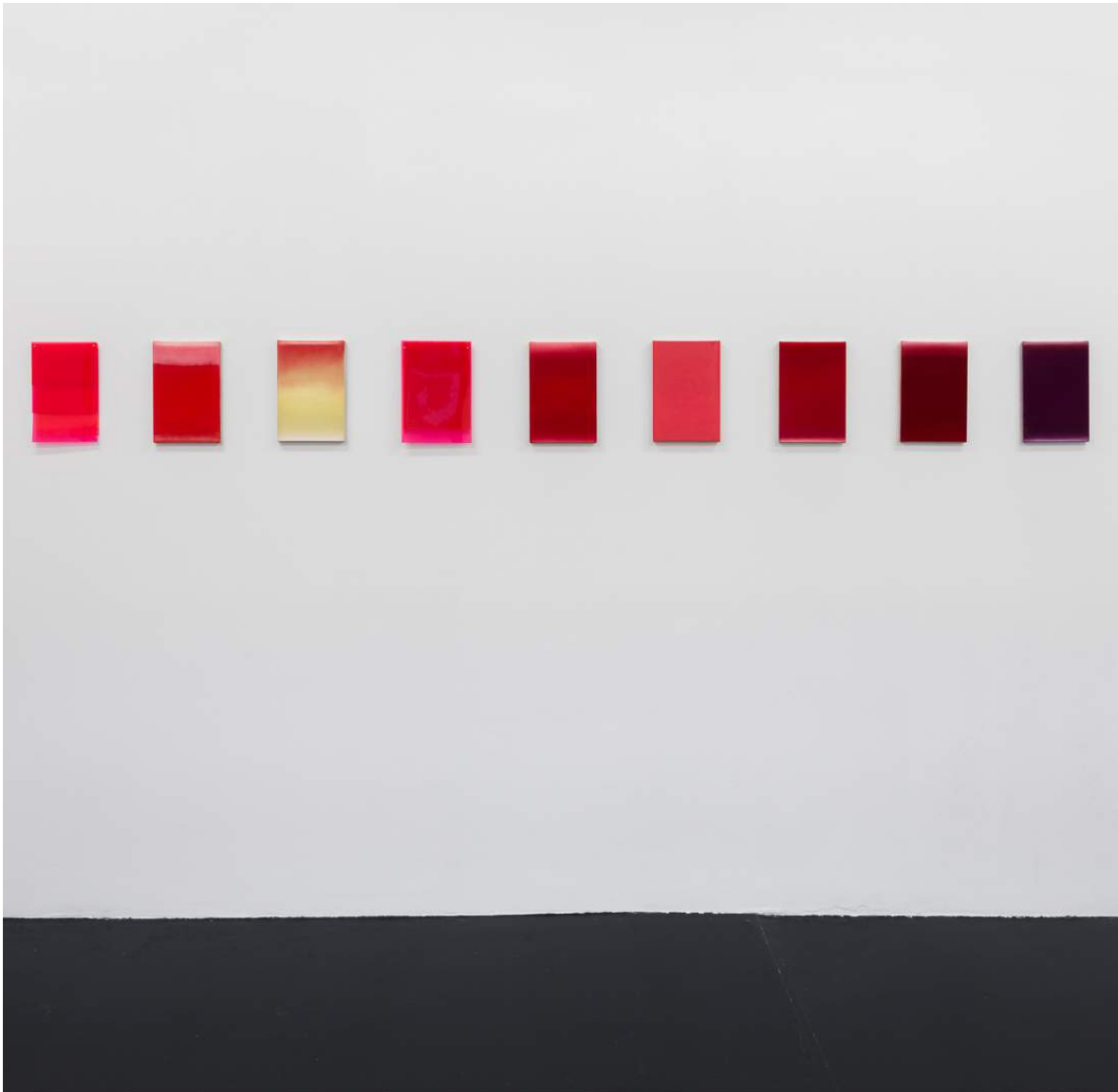




INGE KRAUSE

4. Februar – 2. April 2022

Admiralitätstraße 71 | 20459 Hamburg



o.T. (9tlg.), 2021/2022

Pastellkreide auf Baumwolle / Pastel chalk on cotton

Pastellkreide, Baumwolle/Lack / Pastel chalk, cotton, lacquer

Folien / Slides

30 x 325 x 2 cm



o.T. (18.8.2021), 2021

Pastellkreide auf Baumwolle/Lack

/ Pastel chalk on cotton/ lacquer

50 x 40 cm



o.T. (11.11.2019), 2019

Pastellkreide auf Baumwolle/Lack

/ Pastel chalk on cotton/ lacquer

80 x 60 cm



o.T., 2016-2022

25 Arbeiten, 3 Techniken / 25 works, 3 techniques:

Pastellkreide auf Baumwolle / Pastel chalk on cotton

Pastellkreide, Baumwolle/Lack / Pastel chalk, cotton/ lacquer

Folien / Slides

je 30 x 20 cm

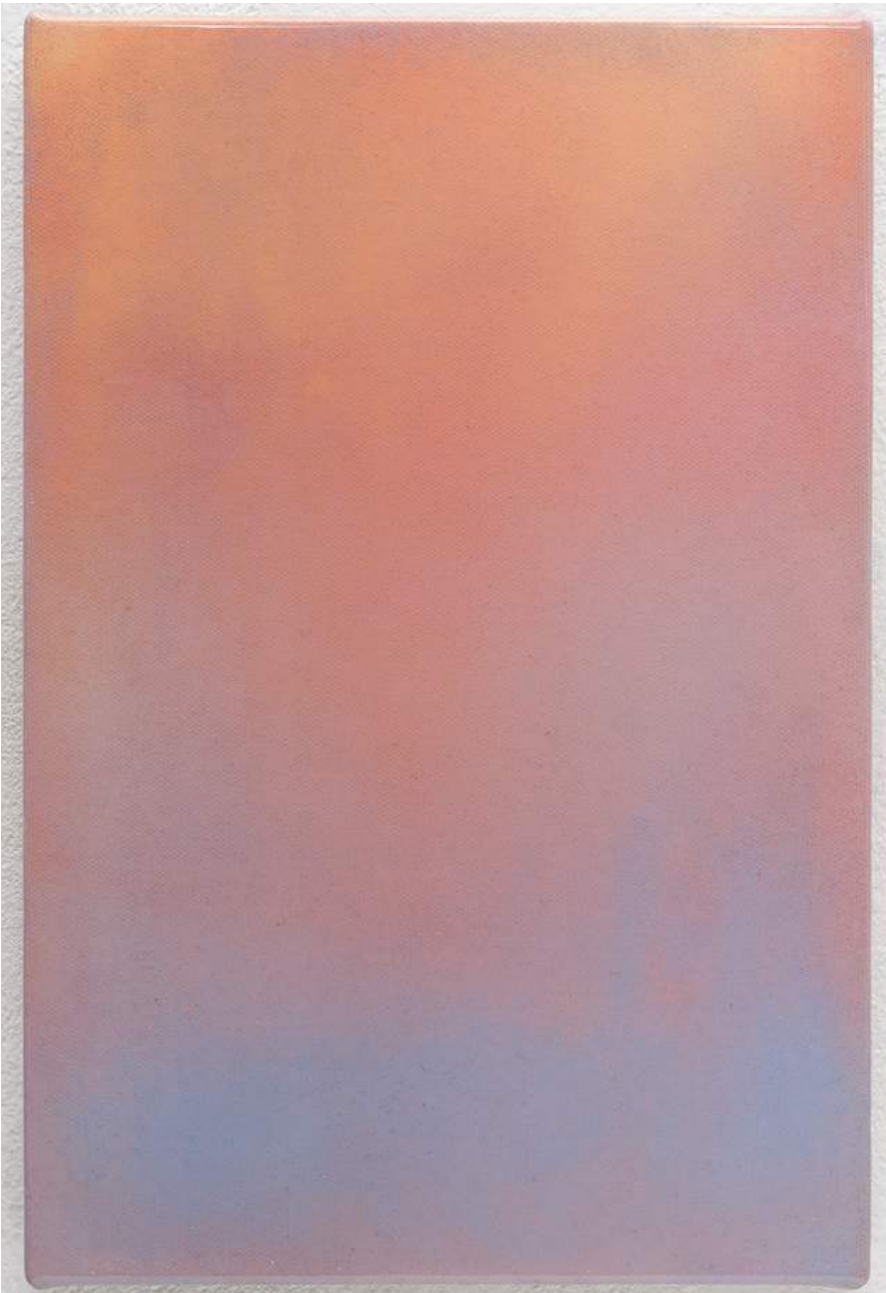


o.T. (25.5.2021), 2021

Pastellkreide auf Baumwolle/ Lack

/ *Pastel chalk on cotton/ lacquer*

30 x 20



o.T. (9.11.2020), 2020

Pastellkreide auf Baumwolle/ Lack

/ *Pastel chalk on cotton/ lacquer*

30 x 20 cm



o.T. (10.11.2021), 2021

Pastellkreide auf Baumwolle

/ Pastel chalk on cotton

30 x 20 cm



o.T., 2021/2022

Folien / Slides

ca. 30 x 20 cm



Ausstellungsansicht / exhibition view



o.T., 2004

Pastellkreide, Acrylfarbe auf Baumwolle

/ Pastel chalk, Acrylic on cotton

50 x 50 cm



o.T., 2003

Pastellkreide, Acrylfarbe auf Baumwolle

/ Pastel chalk, Acrylic on cotton

40 x 40 cm



o.T., 2003

Pastellkreide, Acrylfarbe auf Baumwolle

/ Pastel chalk, Acrylic on cotton

25 x 30 cm



o.T., 2003/2006

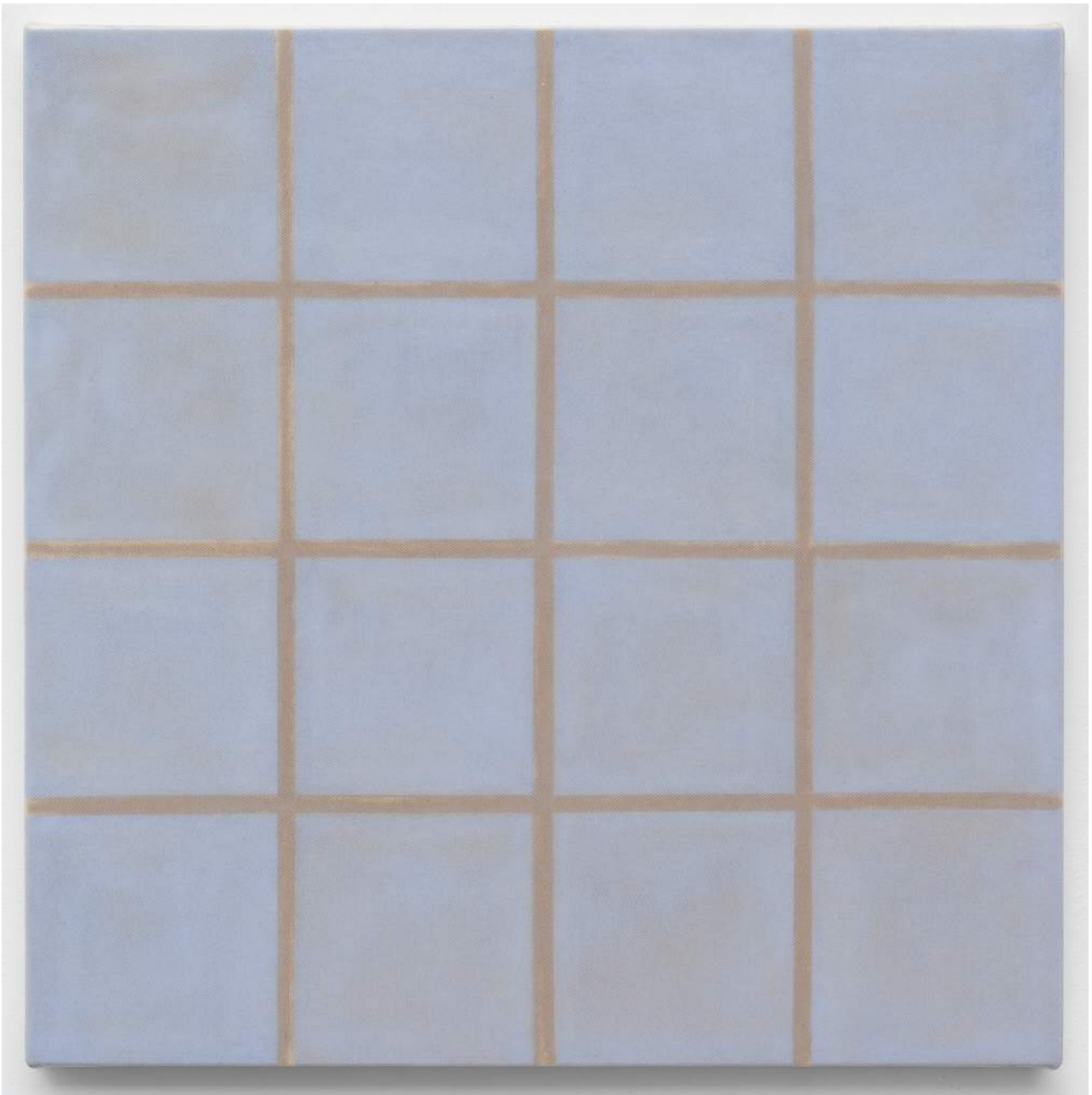
Pastellkreide, Acrylfarbe auf Baumwolle

/ Pastel chalk, Acrylic on cotton

30 x 45 cm



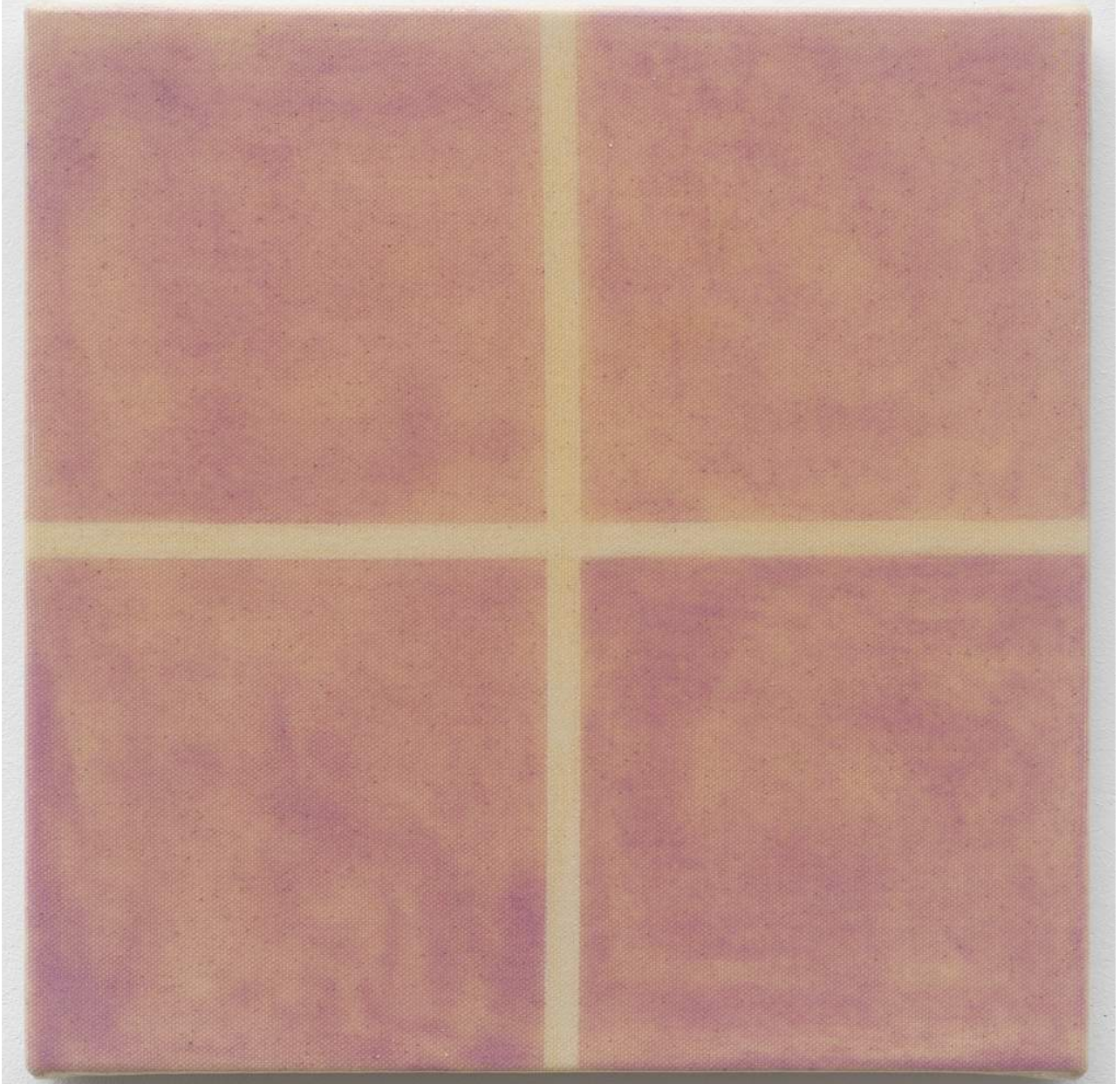
Ausstellungsansicht / exhibition view



o.T., 2022

Pastellkreide auf Baumwolle/Lack
/ Pastel chalk on cotton/ lacquer

50 x 50 cm



o.T., 2021

Pastellkreide auf Baumwolle/Lack
/ Pastel chalk on cotton/ lacquer
30 x 30 cm



o.T., 2003

Pastellkreide, Acrylfarbe auf Baumwolle

/ Pastel chalk, Acrylic on cotton

50 x 40 cm



o.T. (23.1.2020), 2020

Pastellkreide auf Baumwolle

/ Pastel chalk on cotton

50 x 40 cm



o. T. (SZ 10. August 2021), 2021

aus der Serie / from the series: endless headline

Bleistift (Grafit), Folie, gerahmt hinter Museumsglas

Pencil (graphite), transparency sheet, framed behind

museum glass, 26 x 34 cm



o.T. (from the series: endless headline), 2021/2022

16 Arbeiten als Block / 16 works as a block

jede Zeichnung / each drawing: 34 x 26 cm